

La Fondazione Arnaldo Pomodoro

Informazioni sulla location

1 Ottobre - 31 Dicembre 2011



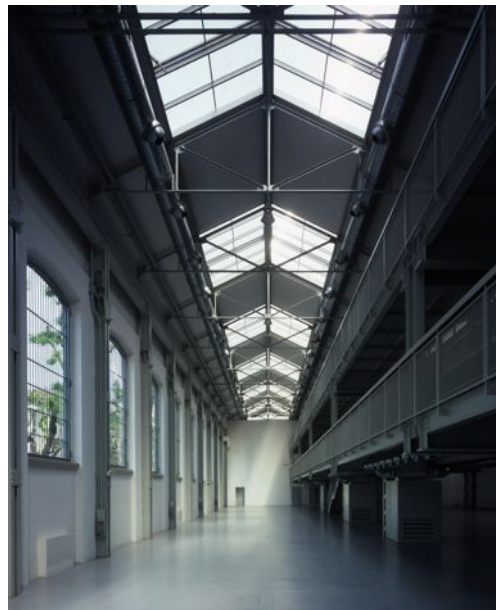
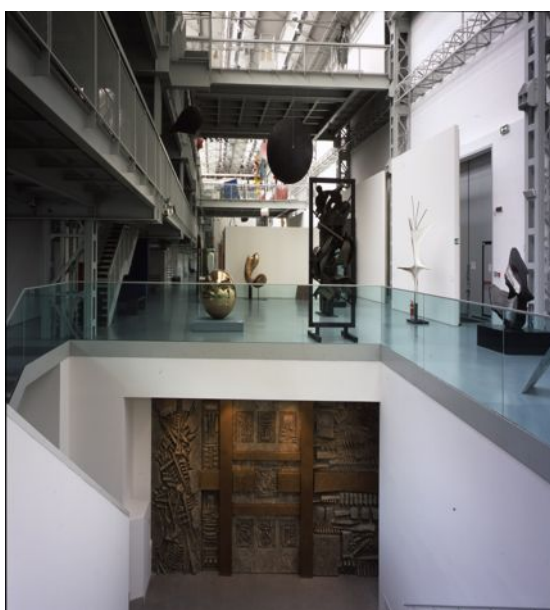
Lo spazio

Lo spazio della Fondazione ha una superficie espositiva complessiva di circa **3.000 metri quadri**.

Il Museo si articola in un'ampia "navata" al piano terreno caratterizzata da una leggera struttura in acciaio alta 15 metri, affiancata da una navata minore. **Tre piattaforme sospese** di 100mq ciascuna (una al secondo e due all'ultimo livello) e collegate tra loro con ampie passerelle, permettono l'osservazione dello spazio dall'alto.

Lo spazio include inoltre un **"teatrino" per circa 100 persone** abitualmente usato per conferenze stampa e/o proiezioni.

Il museo dispone di un guardaroba, di un Bookshop e di un'area riservata al catering.



Gli spazi nell'autunno 2011: la Collezione Permanente

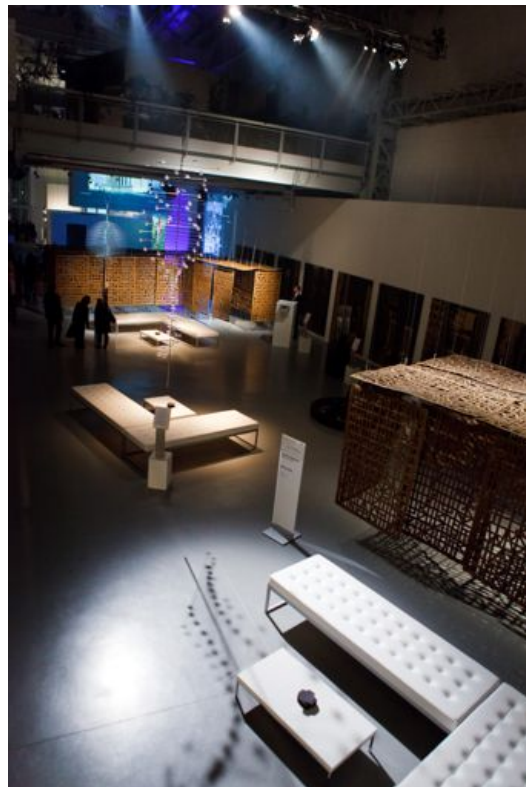
La Fondazione dispone di una collezione permanente composta da un nucleo di **28 opere di Arnaldo Pomodoro** realizzate dal 1955 ad oggi, da lui stesso selezionate, che documentano le tappe fondamentali della sua ricerca artistica.

La collezione si è inoltre notevolmente arricchita di circa 20 opere di altri artisti ricevute in donazione sin dai primi anni di attività della Fondazione, da artisti che hanno partecipato alle mostre oltre che da alcuni amici.

Nello spazio espositivo è inoltre installato in permanenza l'opera *site specific* di Arnaldo Pomodoro *Ingresso nel labirinto* (1995-2008) installato nella cavea del teatrino appositamente scavata durante i lavori di ristrutturazione della sede.



Gli eventi



Evento intera giornata

18.000 + Iva 20%

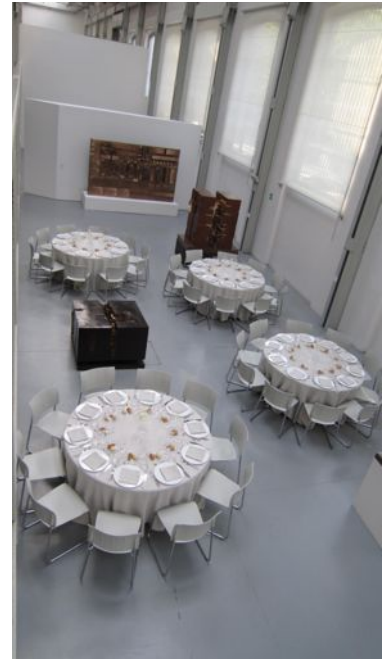
Evento mezza giornata

8.000 + Iva 20%

Allestimenti

50% del costo per gli eventi





Oneri INCLUSI nelle tariffe di affitto spazio

- ✓ riscaldamento/condizionamento
- ✓ **energia elettrica** fino ad un massimo di 50 Kw
- ✓ collegamento **wireless a internet**
- ✓ impianto **audio base** (filodiffusione)
- ✓ **desk** per accrediti
- ✓ **guardaroba** standard allestito con grucce e contromarche fino a circa 100 capi
- ✓ utilizzo di 350 **sedie** (marca Tecno – mod. Kora) – allestimento a carico del cliente
- ✓ utilizzo **carroponti** per allestimenti e appendimenti (manovratore specializzato della Fondazione a carico del cliente)
- ✓ utilizzo dello '**SPAZIO INCONTRI (Teatrino)**' - struttura a gradinate con 90-100 posti seduti (con cuscini) dotato della seguente attrezzatura: schermo per proiezioni (base m. 3), videoproiettore 5.000 ansem lumen, lettore dvd/cd, 2 radiomicrofoni, mixer

Oneri ESCLUSI dalle tariffe di affitto spazio

Servizio di pulizia

Preventivo su richiesta (fornitore: OPI Milano).

Servizio di sorveglianza

Il numero di guardie necessario per la sorveglianza dipende dal numero degli ospiti e dall'entità dell'allestimento e viene sempre definito dalla Fondazione (fornitore: Koinè).

Servizio di guardaroba

La Fondazione mette a disposizione lo spazio guardaroba (fino a 100 capi) ma non il personale addetto (fornitore: Koinè). Il numero di guardarobiere è commisurato al numero di ospiti (es. 1 addetto ogni 80 persone circa - 3 addetti per più di 200 ospiti). E' possibile allestire un guardaroba aggiuntivo fino a 500 capi.

Assicurazione RCT

E' obbligatoria la sottoscrizione di un'assicurazione RCT (con Teglio Assicurazione - costo 280€ fino a 5 gg).

Service audio-video

Preventivi su richiesta sulla base delle necessità di allestimento.

Non possono essere apportate modifiche agli impianti e/o agli spazi espositivi senza preventivi accordi.

Il consumo di energia standard è garantito fino a 50 kw; può essere esteso fino a 100 kw con un costo aggiuntivo.

Visite guidate

Visita guidata di circa 1 ora: euro 100,00 a guida per un gruppo di circa 20-25 persone.

Disponibili guide parlanti lingua inglese o francese.

Attività didattica

Possibilità di organizzare per gli ospiti attività didattiche, laboratori e workshop nell'aula appositamente attrezzata

Pianoforte

Possibilità di utilizzo di un pianoforte mezza coda - Yamaha C3E. Preventivo su richiesta

Parcheggi

Autorimesse in zona: G.V. Garage (Via Col di Rienzo, 57 – 339/16.07.007) e Napoli Parking (P.zza Napoli 30/7 – 02/48.95.16.14). Possibilità di affitto di posti auto nel comprensorio condominiale.

Catering

Il catering in esclusiva è **Be Cooking** (preventivi su richiesta) tel. 02.3659.4953 - www.becooking.it.

Referente: Laura Camilli, 345/78.99.793 - laura.camilli@becooking.it

Informazioni generali

Contratto

L'utilizzo della location sarà formalizzata, dopo conferma scritta da parte del cliente alla Fondazione, con un contratto ad hoc.

Allestimento

Il progetto di allestimento dell'evento dovrà essere preventivamente approvato dalla Fondazione.

Materiale informativo e promozionale sull'evento (inviti, brochure, cartelle stampa)

Il materiale dovrà essere preventivamente approvato per l'uso della denominazione e del marchio della Fondazione.

Agibilità

Gli spazi sono accessibili a persone con disabilità motoria (a disposizione una sedia a rotelle). Per alcuni eventi è richiesto il presidio antincendio a carico del cliente.

Carico/scarico

Da Via Solari con possibilità di chiedere l'occupazione suolo pubblico alla Polizia Municipale.

Deposito cauzionale

Consegna di una cauzione sotto forma di assegno bancario non trasferibile che sarà restituito in mancanza di danni agli spazi e alle persone.

Modalità di pagamento

Un terzo dell'importo dovrà essere corrisposto contestualmente alla firma del contratto; il saldo una settimana prima della presa di possesso dello spazio.

Per informazioni si prega di contattare via e mail:

Carlotta Montebello

c.montebello@fondazionearnaldopomodoro.it

Antonella Volino

a.volino@fondazionearnaldopomodoro.it

Fondazione Arnaldo Pomodoro

Via Andrea Solari 35, 20144 Milano

Tel. +39.02.89.07.53.94/95

Fax +39.02.89.07.52.61

www.fondazionearnaldopomodoro.it